

SET FACTS:

**Haus
Kreitmeier**

BAVARIA FILM



Haus Kreitmeier

Exklusiv im Jahr 1986 für die Serie „Löwengrube“ gebaut, besteht die Vollkulisse „Haus Kreitmeier“ in der Kulissenstraße „Münchner Straße“ aus drei Geschossen mit Erdgeschoss, 1. und 2. Obergeschoss.

Die bespielbare Fläche beträgt gesamt ca. 380 m², Länge ca. 16 m, Tiefe ca. 8 m und Höhe ca. 9 m. Im Erdgeschoss befinden sich zwei große Räume mit Zugangstüren und Schaufenster, die als Verkaufsläden oder Café verwendet werden können. Die oberen Etagen sind durch ein halb gewendelttes Treppenhaus erreichbar. Die Räume in den oberen Geschossen sind klein, verschachtelt und jeweils mit einem Zentralflur verbunden.

Das Haus Kreitmeier befindet sich in der Kulissenstraße Münchner Straße.

Facts

Größe: 3 Etagen mit je ca. 130 m²

Stromanschlüsse: 63 wA (Abrechnung nach Verbrauch)

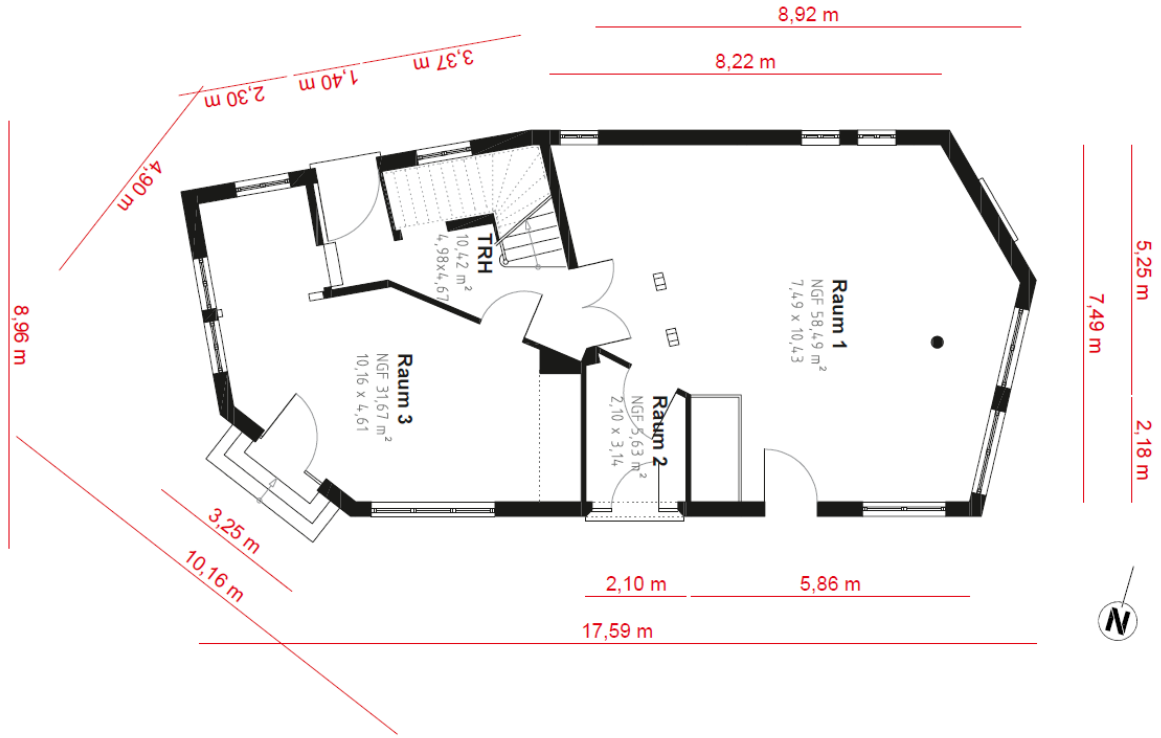
Preis: auf Anfrage

Impressionen

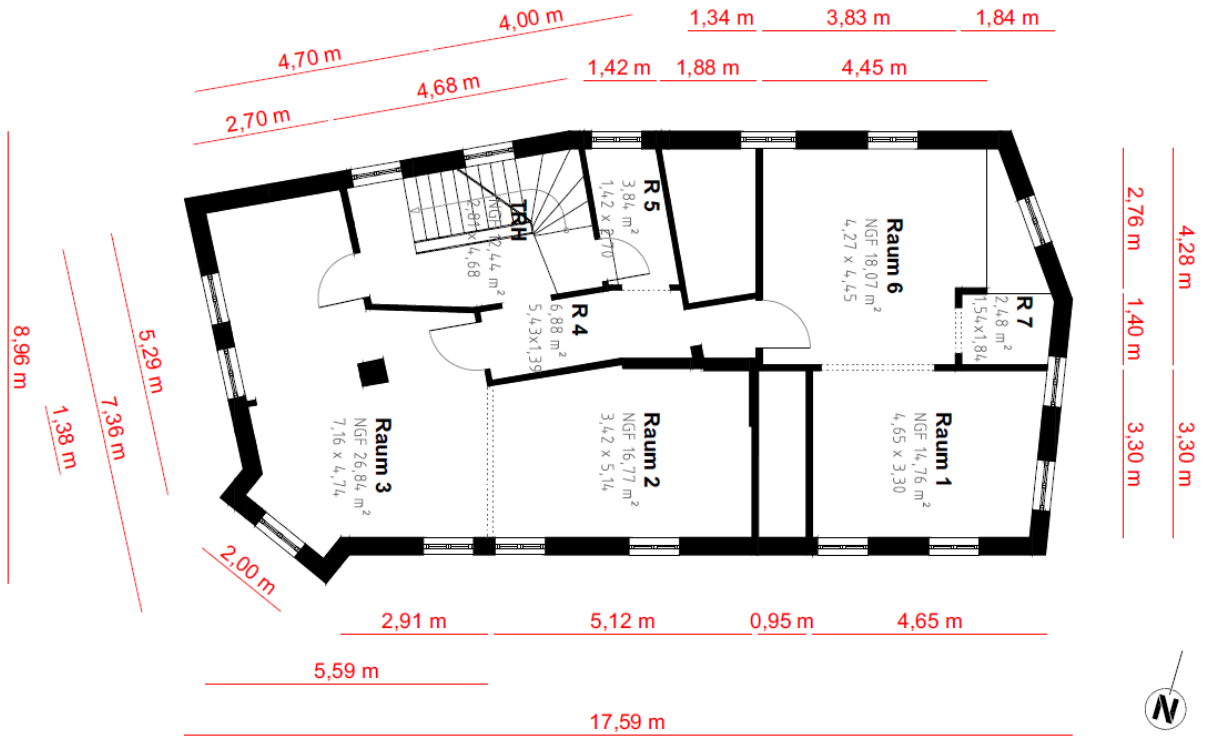




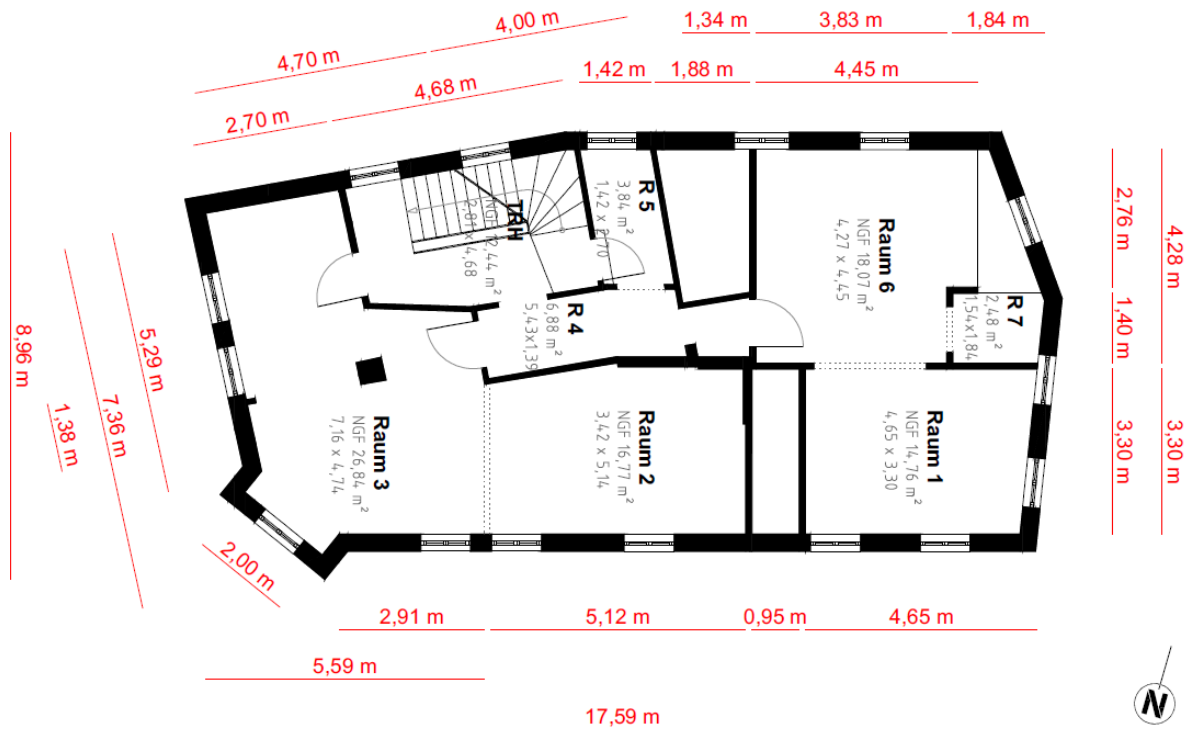
Plan Haus Kreitmeier EG



Plan Haus Kreitmeier OG 1



Plan Haus Kreitmeier DG



Kontakt

Robert Eldredge

Tel.: +49 (0)89 6499 23 34

Mail: Robert.eldredge@bavaria-film.de

Julia Müller

Tel.: +49 (0)89 6499 20 47

Mail: julia.mueller@bavaria-film.de

www.bavaria-film.de/drehmotive